

HIGHLIGHT DIESER AUSGABE

STYLE-CASE ERGONOMISCHES HANDGEHÄUSE MIT BRILLANTEM GLANZ



INSIDE

01/2017



„PRÄDESTINIERT FÜR DESIGNORIENTIERTE FERNBEDIENUNGEN VIELFÄLTIGER ART.“



2 | 3

EDITORIAL

LIEBE LESERINNEN UND LESER,

In der neuen Ausgabe unseres Kundenmagazins INSIDE beschäftigen wir uns mit dem Thema Ergonomie und Design.

Der Begriff Design bezeichnet die Gestaltung von Gegenständen aller Art nach den Kriterien von Funktionalität und Ästhetik. Die Ergonomie stellt dabei ein wesentliches Kriterium des Industriedesigns dar. Gerade beim Arbeiten ist es wichtig, dass die Geräte so konstruiert sind, dass sie eine sichere und effektive Bedienung gewährleisten. So setzen wir bei der Entwicklung neuer Kunststoffgehäuse das Ziel, diese menschengerecht zu gestalten.

In unserem Produktportfolio befinden sich einige Gehäusereihen, die durch ihre ergonomische Formgebung das Arbeiten sehr erleichtern. Gerade zu prädestiniert für solche Anwendungen ist das neue SYTLE-CASE. Das Handgehäuse

mit hochglanzpolierten Oberflächen verbindet Ergonomie auf hohem Level mit einem modernen Design. Eine angenehme Haptik erleichtert das Arbeiten in jeglicher Anwendung. Dank eines Dichtungs-Sets für Gehäuse und Batteriefach ist es vielfältig einsetzbar. Mehr dazu auf den folgenden Seiten.

Viel Spaß beim Lesen wünscht Ihnen

Dipl.-Vw. Martin Knörzer
Geschäftsführer



„STYLE-CASE – HANDSCHMEICHLER MIT ELEGANTER AUSSTRAHLUNG.“

JOSEF BOTH, ENTWICKLUNG/KONSTRUKTION, OKW GEHÄUSESYSTEME GMBH



DAS NEUE STYLE-CASE

Arbeitsgeräte müssen nach ergonomischen Gesichtspunkten konstruiert sein, sodass unter allen Bedingungen eine sichere und effektive Bedienung bzw. Benutzung gewährleistet ist. Wichtige Faktoren sind hierbei die Gesundheit und Leistungsfähigkeit des Arbeitenden. Dabei spielt die Zusammenarbeit von Ergonomie und Design eine große Rolle, denn beide haben ein gemeinsames Ziel: Gebrauchsgegenstände menschengerecht zu gestalten. Bei der Entwicklung von Kunststoffgehäusen sollen diese Aspekte ebenfalls erfüllt werden, um die Nutzung der Geräte effizienter zu gestalten. Die neue Handgehäuserreihe STYLE-CASE verbindet Ergonomie auf hohem Level zusammen mit einem modernen Design.

Ergonomisch und elegant zugleich

Bei dem neuen STYLE-CASE wurde – wie bei OKW üblich – ein großes Augenmerk auf das Design und eine vorteilhafte Gestaltung für das spätere Endgerät gelegt. Gehäuse müssen ihrer Funktion entsprechend konstruiert sein.

Das STYLE-CASE besteht aus einem Oberteil sowie einem Unterteil inklusive Batteriefachdeckel. Zusätzlich verfügt jedes Gehäuse über ein integriertes Batteriefach für 2 x AA-Rundzellen. Für die Nutzung und den optimalen Schutz von Dekorfolien/Folientastaturen ist ein vertieft liegendes Bedienfeld im Oberteil integriert. Auch finden Bedienelemente genügend Platz. Das STYLE-CASE Größe L hat die Abmessung 166 x 64 x 31 mm (Länge x Breite x Höhe). Zur Erhöhung der Schutzart ist ein Dichtungs-Set (als optionales Zubehör) für Gehäuse und Batteriefach erhältlich. Somit ist die Elektronik vor Staub und Spritzwasser bestens geschützt.

Das Gehäuse ist wahlweise in zwei Versionen erhältlich: einmal aus dem hochwertigen Material ASA+PC-FR in verkehrsweiß (RAL 9016) und aus dem infrarot-durchlässigen PMMA Plexiglas in tiefschwarz (RAL 9005). Für ein besonders edles Erscheinungsbild sorgen hochglanzpolierte Oberflächen.



Das STYLE-CASE liegt aufgrund der geschwungenen Form optimal und sicher in der Hand.



Ihr individuelles Gehäuse – das neue STYLE-CASE kann durch vielfältige Fertigungstechnologien ganz nach Ihren Wünschen modifiziert werden.



Optionaler Schutz – mit einem Dichtungs-Set für Gehäuse und Batteriefach.

617 DAS NEUE STYLE-CASE

Das Gehäuse beinhaltet das zugehörige Montage-Set für die Verschraubungen und Komponenten zueinander. Alle Schrauben sind aus rostfreiem Edelstahl und mit Torx-Antrieb. Im Gehäuseinneren befinden sich Befestigungsdome im Ober- und Unterteil für den Einbau von Platinen. Die Befestigungsschrauben für die Platinen sind einzeln als Zubehör erhältlich. Im Oberteil kann eine Trägerplatte für Anzeigeelemente montiert werden, im Unterteil sind der Einbau einer Steuerplatine mit abgewinkelten Buchsen und der Stromanschluss sinnvoll.

Besondere Formgebung

Ein besonderes Merkmal des Gehäuses bietet die geschwungene Formgebung in der Seitenansicht. Gewöhnlich sind viele Kunststoffgehäuse durch Ecken und Kanten geprägt. Das Mobilgehäuse wurde so gestaltet, dass die Bedienung auch nur mit einer Hand problemlos möglich ist. In der Frontansicht auf das Oberteil verläuft das STYLE-CASE mit einem weichen Verlauf nach unten in Form einer Ellipse. Das macht dem Namen des

Gehäuses alle Ehre und es wirkt durch sein Design äußerst „stylish“. Um die Optik des Gehäuses zu bewahren erfolgt die Montage durch Edelstahlschrauben von unten. Dies führt zu einem hochwertigen Erscheinungsbild, das nicht durch Schraubenköpfe gestört wird.

Eine passende Stromversorgung

Um das Endgerät unterschiedlich nutzen zu können, sind verschiedene Arten der Stromversorgung umsetzbar. So sind die Gehäuse z.B. ideal für Fernbedienungen aller Art, das sowohl



Ausreichend Platz für den Platineneinbau. Im Gehäuseinneren befinden sich Befestigungsdome im Ober-/Unterteil.



Stromversorgung – Jedes Gehäuse verfügt über ein integriertes Batteriefach für 2 x AA Zellen.



drahtlos als auch kabelgebunden. Für den mobilen Gebrauch ist das integrierte Batteriefach für 2 x AA Mignon-Zellen optimal geeignet. Das passende Kontaktfedern-Set für das Batteriefach gibt es als Zubehör. Wer allerdings lieber Akkus einsetzen möchte bzw. wiederaufladbare Batterien, wird nicht eingeschränkt. Um jederzeit einen Austausch der Batterien sicherzustellen, wird der Batteriefachdeckel mit einer Schraube am unteren Ende fixiert.

Für jegliche Anwendungszwecke

Die besondere Formgebung erleichtert das Arbeiten, wie schon erwähnt, in jeder Anwendung. So ist gerade das STYLE-CASE in der hellen Farbgebung genau richtig für medizinische Geräte oder in Sozialbereichen. Das spätere Endgerät kann als Fernbedienung vielfältiger Art dienen, z.B. für Ärzte, Pflegepersonal oder Patienten selbst. Für Applikationen in der Industrie eignet sich das schwarze STYLE-CASE. Das infrarotlichtdurchlässige Material ermöglicht z.B. den Einsatz als Laserentfernungsgerät oder zur Temperaturmessung uvm.

Nach Kundenwunsch modifizierbar

Neben den Standardgehäusen stehen auch Bearbeitungs- und Veredelungsmöglichkeiten in unserem eigenen Service-Center bereit. Das STYLE-CASE kann nach Kundenwunsch modifiziert werden, z.B. mit einer mechanischen Bearbeitung für Schnittstellen, Bedruckungen, EMV-Aluminiumbeschichtung, Lackierung oder Bedruckung etc. Ebenso ist die individuelle Gestaltung von Folientastaturen oder Dekorfolien möglich.



KONTAKT

Josef Both
ENTWICKLUNG / KONSTRUKTION
Tel. +49 (0) 62 81 404-150
E-Mail BothJ@okw.com

Ästhetisch. Ergonomisch.
Variantenreich. Funktionell.

Mehr Handgehäuse für die
vielfältigsten Anwendungszwecke
finden Sie unter www.okw.com

„ENTDECKEN SIE UNSERE NEUHEITEN.“

Benötigen Sie weitere Informationen
zu den Produktneuheiten?

Kontaktieren Sie uns:

Tel.: +49 (0) 62 81 404-00

E-Mail: Info@okw.com

DIN-SCHIENENGHÄUSE RAILTEC B Anschlussebenen flach/hoch

Die Gehäuserihe RAILTEC B wurde um neue Varianten für Anwendungen mit größerem Bedarf an Einbauraum erweitert. Unterschiedliche Anschlussebenen am Oberteil, flach und hoch, lassen die Kunststoffgehäuse ganz individuell bestücken. Die 3 neuen Ausführungen in den Breiten 2, 4, 6 und 9 Module fügen sich in das umfangreiche Gehäuseprogramm nahtlos ein.

Für die individuelle Ausstattung sind Printklemmen, Stiftleisten und transparente Deckel als Zubehör erhältlich.



PRODUKTNEUHEITEN/-ERWEITERUNGEN

NEUES TISCHGEHÄUSE EVOTEC

Die neuen EVOTEC Gehäuse erweitern das robuste Tischgehäuse-Programm bei OKW. Weiche Konturen sorgen für eine elegante Optik und hochwertige Verpackung Ihrer Elektronik. Die Gehäuse aus UV-beständigem ASA+PC-FR Kunststoffmaterial lassen sich mit einer Dichtung (Zubehör) für die Schutzart IP 65 ausstatten. So sind Ihre Geräte auch für raue Umgebungen und den Außenbereich bestens vorbereitet.

Unterschiedliche Oberteile bieten Ihnen viele Annehmlichkeiten, Ihre Elektronik anwendungsspezifisch zu verpacken! Je nach Modell: klassisch mit planem Oberteil und großem Innenraum oder ergonomisch günstig mit einer um 12° geneigten Bedienfront – ideal für Pultgehäuse-Anwendungen mit perfektem Bedienkomfort. Außerdem gibt es die Pultversion ohne/mit vertieftem Bedienfeld zum Schutz der Folientastatur/Dekorfolie.

Weitere Informationen erhalten Sie in der nächsten Ausgabe dieses Kundenmagazins.





NET-BOX

Neue Silikondichtungen

Neben dem bestehenden Dichtungs-Set ist nun eine neue Silikondichtung mit vorgeformter Kontur für die NET-BOX-Reihe erhältlich. Durch die Form lassen sich die Dichtungen einfacher in das Gehäuse einlegen.

Die NET-BOX ist in 3 Größen erhältlich:

- NET-BOX 140: 140 x 140 x 46,5 mm
- NET-BOX 180: 180 x 180 x 48,5 mm
- NET-BOX 220: 220 x 220 x 50,5 mm

Alle Größen der NET-BOX mit montierter Silikondichtung erfüllen die Schutzart IP 65.

MINITEC EM

Neuer Zwischenring

Es stehen zwei Versionen für unterschiedliche USB-Typen zur Auswahl. Der bereits bestehende Zwischenring ist für die Nutzung eines USB-Steckers Typ A nach DIN IEC 61076-3-107. Nun ist eine weitere Ausführung für den Einsatz von „Micro USB 5P, B Type SMT“ erhältlich. Beide TPE-Zwischenringe sind in der Farbe vulkan und besitzen eine Öse zur Befestigung. Dazu passende Gehäuse sind in ABS (UL 94 HB) grauweiß und lava sowie in PMMA Plexiglas® schwarz erhältlich.

Die Außenmaße des Gehäuses mit Zwischenring betragen 68 x 42 x 24 mm.



HANDSCHLAUFE, UMHÄNGESCHLAUFE

Neue Ausführungen

Die neue Handschlaufe und das Umhängeband sorgen für eine einfache und bequeme Anwendung am Arm oder um den Hals. Die Komponenten lassen sich einfach und ohne zu stören am Körper tragen. Textilmaterial, schwarz.

Länge Handschlaufe: 200 mm

Länge Umhängeband: 860 mm



„ELEKTRO- MAGNETISCHE IMPULSTHERAPIE MIT INFRAROT.“

DEUTSCHE AKADEMIE FÜR VERKAUF, VERTRIEB & MARKETING GMBH,
SOPHIENSTRASSE 15-17, D-76133 KARLSRUHE

Mit dem neu entwickelten Produkt, dem Local Applicator, werden gezielte und effektive Impulse mit Infrarot-Tiefenwärme kombiniert. Dies ermöglicht eine wirksame Therapie von Erkrankungen durch gestörte Zellfunktionen und damit einhergehenden Entzündungsprozessen.



KUNDENAPPLIKATION

Die elektromagnetische Impulstherapie ist eine Behandlungsmethode zur Linderung bzw. Besserung verschiedenster Krankheitsbilder, ohne Nebenwirkungen.

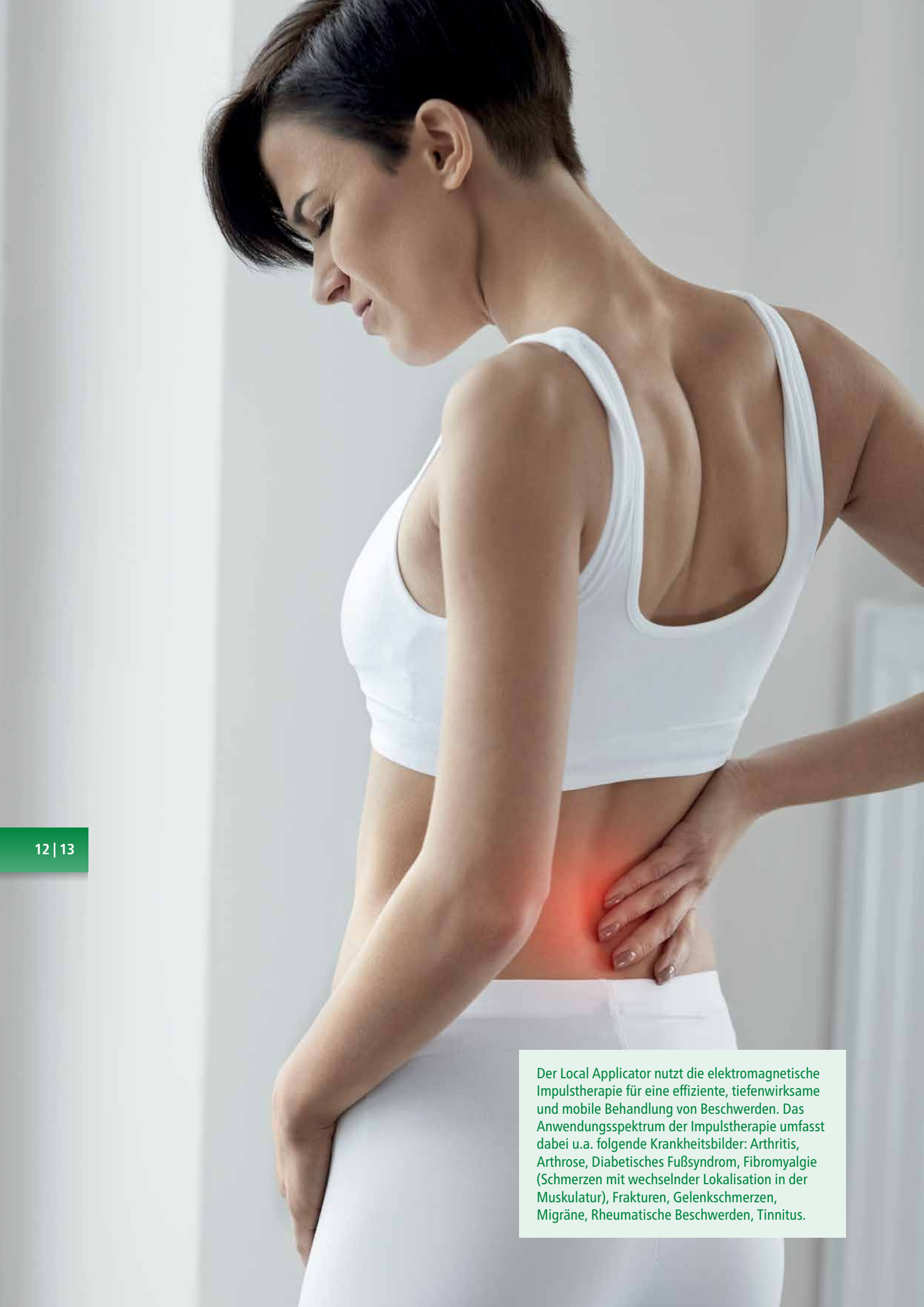
Der positive Effekt wird folgendermaßen erklärt: Elektromagnetische Felder treten mit molekularen Oberflächenstrukturen von Zellmembranen in eine gegenseitige Beeinflussung. Dies bewirkt eine Aktivierung oder auch eine Dämpfung innerhalb der Zellen gelegener Signalwege. In Folge dessen kommt es zu tiefgreifenden Änderungen der Zellfunktionen. Die elektromagnetische Impulstherapie ist bei jenen Beschwerdebildern empfehlenswert, die auf Störungen der Zellfunktion und damit einhergehenden entzündlichen Prozessen beruhen.

Frank Meier, Geschäftsführer der DAVVM GmbH erklärt die Elektromagnetische Impulstherapie mit Infrarot:

Das innovative Therapieverfahren des Local Applicators erzeugt ein starkes elektromagnetisches Feld, das auf tiefenzellulärer

Ebene wirkt. Damit kann in mehreren Zentimetern Gewebe- und Knochentiefe therapeutisch vorgegangen werden. Dies führt zum Erhalt, zur Regeneration sowie zur Wiederherstellung der Zellfunktionen. Zudem haben die erzeugten Frequenzen einen dämpfenden Effekt auf die schmerzübertragenden Nervenfasern, wodurch Schmerzen aus entzündlichen Prozessen effektiv gelindert werden können. Zu den weiteren Wirkungen zählen eine nachhaltige Förderung des Stoffwechsels und eine verbesserte Durchblutung in den behandelten Geweben.

Die gleichzeitige Anwendung von Infrarot-Tiefenwärme steigert die positiven therapeutischen Effekte der starken elektromagnetischen Impulse: Die durch rotes und infrarotes Licht erzeugte Wärmestrahlung (Infrarot A) erreicht ebenfalls die tieferen Strukturen in Geweben, Knochen und kann hier ihre Wirkungen entfalten. Die Tiefenwärme hat zudem einen direkten Einfluss auf die Kollagen-Proteine in den Bindegeweben. Diese haben eine nachgewiesene



Der Local Applicator nutzt die elektromagnetische Impulstherapie für eine effiziente, tiefenwirksame und mobile Behandlung von Beschwerden. Das Anwendungsspektrum der Impulstherapie umfasst dabei u.a. folgende Krankheitsbilder: Arthritis, Arthrose, Diabetisches Fußsyndrom, Fibromyalgie (Schmerzen mit wechselnder Lokalisation in der Muskulatur), Frakturen, Gelenkschmerzen, Migräne, Rheumatische Beschwerden, Tinnitus.



Induktionsladung – Die Energie überträgt sich mittels induktiver Kopplung über ein magnetisches Wechselfeld.

Bedienung – Ein Startknopf sowie ein Button für das Infrarot-Licht dienen zur Steuerung des Gerätes.



Wirkung auf das Wachstum und die Erneuerung von Knochengewebe, Muskeln, Sehnen, Bänder und Gelenkkapseln. Während Tabletten durch den Magen müssen, hilft der Local Applicator direkt an der betreffenden Stelle, ganz ohne Nebenwirkungen.

Stromversorgung durch induktives Ladegerät

Der Local Applicator enthält für einen mobilen und kabelunabhängigen Gebrauch einen kundenspezifischen Lithium Polymer Akkupack. Das Laden selbst erfolgt induktiv mit dem sogenannten Local Applicator Charger. Für die Umsetzung dieser Stromversorgung konnte optimal auf die Kooperation mit der Firma ANSMANN AG angeknüpft werden. Der Spezialist für kundenspezifische Energielösungen deckt alle Bereiche individueller und mobiler Stromversorgungen wie Akkus, Akkupacks, Ladegeräte, Netzteile und vieles mehr ab. Der Local Applicator wird somit lediglich auf die induktive Ladestation gelegt, die diesen automatisch erkennt. Vorteil dieser drahtlosen Strom-

übertragung ist unter anderem, dass keine Kontaktprobleme durch Verschmutzung oder Oxidation auftreten können.

SYNERGY – Aluminium und Kunststoff

Für das Schmerztherapiegerät wurde das Standardgehäuse SYNERGY verwendet. Der harmonische Materialmix aus Aluminium und Kunststoff lässt das Gerät besonders edel wirken. Für den Local Applicator entschied sich DAVVM für das SYNERGY oval mit der Abmessung (L x B x H) 180 x 90 x 40 mm.

Die Ober- und Unterteile aus Kunststoff werden in der Sonderfarbe Signalweiß (ähnlich RAL 9003) gefertigt. Am Gehäuse erfolgen mehrere Bearbeitungen durch das eigene Service-Center. Die Durchbrüche für den Magneten und die LEDs sind per mechanischer Bearbeitung gefräst. Darauf ist eine Glascheibe mit einer Klebefolie befestigt. Auf der Gehäuseoberfläche befindet sich eine Dekorfolie. Das Oberteil des SYNERGY



Infrarot-Tiefenwärme – Sie sorgt für eine bessere Mikrozirkulation und dafür, dass die zum Aufbau bzw. zur Regeneration nötigen Nährstoffe leichter in die behandelten Regionen gelangen können.

bietet standardmäßig eine vertiefte Fläche. Der Kunststoff aus dem Material ASA+PC-FR zeichnet sich durch eine hohe Flammwidrigkeit und einen sehr guten UV-Schutz aus. Durch den rundum mit Glasperlen gestrahlten, silber eloxierten Aluminiumkörper kann die Wärme, die das Gerät abgibt, einfach abgeleitet werden. Darüber hinaus besitzt es eine außergewöhnliche Stabilität. Dank rutschhemmender Gehäusefüße erhält der Local Applicator einen sicheren Stand auf dem Tisch. Für den Local Applicator Charger wurde ebenfalls das Gehäuse SYNERGY oval, allerdings mit der Abmessung 180 x 90 x 20 mm (L x B x H), verwendet.

Durch die Kooperation der OKW Gehäusesysteme GmbH und der ANSMANN AG (www.ansmann.de) wurde das Produkt individuell nach Kundenanforderungen gefertigt. Bereits in der Konzeptphase konnte eine lösungsorientierte Hilfestellung geben werden.

KONTAKT

**Deutsche Akademie für Verkauf,
Vertrieb & Marketing GmbH**

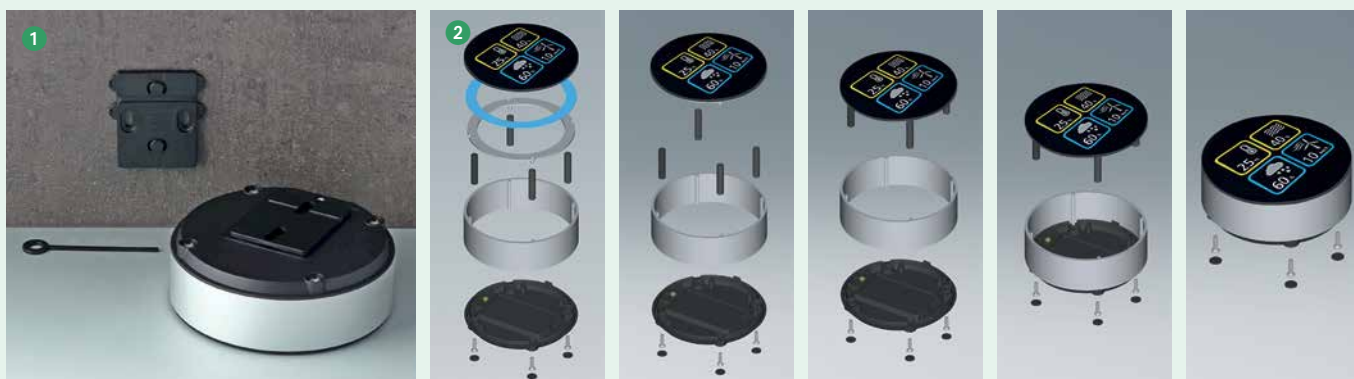
Sophienstraße 15-17
76133 Karlsruhe
Tel. +49 721 1614314
E-mail info@davvm.de
www.localapplicator.com

VERTRIEBSPARTNER

hhp GmbH
Sophienstraße 15-17
76133 Karlsruhe
www.hhp.de



„SYNERGY – FÜR DIE MODERNE WOHN- UND ARBEITSWELT.“



WEITERE ANWENDUNGSMÖGLICHKEITEN

1 Verdeckte Wandbefestigung für SYNERGY R120 und R140

Bei kleinformatischen Gehäuseapplikationen wirken außenliegende Wandbefestigungen oft zu dominant und werden in optisch anspruchsvollen Umgebungen häufig als störend wahrgenommen. Ein begehrtes Ziel ist eine verdeckte Wandbefestigung.

Mit dem neu konzipierten Wandhalter-Set von OKW lassen sich nun speziell Kleingehäuse mit planer Grundfläche, sehr zum Gefallen der Anwender, elegant an der Wand befestigen. So zum Beispiel Anwendungen wie Steuerungen in der Gebäude- und Haustechnik im:

SYNERGY, Version R120 (ø 120 mm x 40 mm)

SYNERGY, Version R140 (ø 140 mm x 40 mm).

2 SYNERGY mit konturbündiger Plexiglasplatte ausstatten

Auf Anfrage bieten wir spezielle Halterahmen für das SYNERGY-Gehäuseprogramm zur Verwendung einer Plexiglasplatte mit rückwärtiger Bedruckung an.

Die hochwertige Optik des Gehäuses mit Aluminiumrahmen fügt sich nahtlos in die moderne Wohn- und Arbeitswelt ein.



„GPS-TRACKING IN ECHTZEIT.“

CAPTURS SAS, FRANKREICH

Mit dem „Capturs“ können Freunde, Familie oder auch sportbegeisterte Fans live dabei sein und Routen in Echtzeit mitverfolgen.



KUNDENAPPLIKATION

Trailrunner, Skifahrer, Wanderer, Gleitschirmflieger oder auch Anhänger nautischer Sportarten sind oft lange unterwegs, legen weite Strecken zurück und sind dabei riskanten Situationen ausgesetzt. Viele unter ihnen möchten gerne in problematischen sowie gefährlichen Situationen die Rettungsdienste schnellstmöglich verständigen können. Auch die Angehörigen sollen während der Aktivitäten die Gewissheit erhalten, dass alles in Ordnung ist. Derzeit weisen Smartphones noch keine zufriedenstellenden Batteriekapazitäten auf und Lösungen via Satellit sind sehr kostspielig.

Mit dem „Capturs“ können Routen in Echtzeit mitverfolgt werden, sei es auf dem Computer, Tablet oder Smartphone. Je nach Endgerät ist entweder eine Web-Benutzeroberfläche oder eine Smartphone-App verfügbar. Darüber hinaus gibt es die Möglichkeit, die Daten (Route, Distanz, Höhe, Dauer) auf den Computer zu exportieren oder in sozialen Netzwerken zu veröffentlichen.

Die Besonderheit: Bei Stürzen, Verlassen der vordefinierten Route, längerem Verweilen an einem Standort und bei schwacher Batterie sendet es automatisch eine Nachricht per E-Mail oder eine SMS an bestimmte Personen. Ein Knopf erlaubt im Notfall das Senden eines Alarmsignals, damit im Ernstfall schnell Hilfe angefordert werden kann.

CAPTURS®

KONTAKT

CAPTURS SAS

Labège, Frankreich

Tel. +33 6 73 18 19 36

E-Mail contact@capturs.com

www.capturs.com



Capturs kann für alle Outdoor-Aktivitäten verwendet werden: Wandern, Skifahren, Klettern, Gleitschirmfliegen uvm.



„PROGRAMM ZUR BETRIEBLICHEN GESUNDHEITS- FÖRDERUNG.“

STEPHANIE GLASER, YOUR PERSONAL WELLNESSCOACH,
HAUPTSTRASSE 100, D-74912 KIRCHARDT, WWW.MEINTRAUMKOERPER.COM

Das Expertenteam Stephanie und Sven Glaser informiert über die Ursachen und Auswirkungen verschiedener Lebensinflüsse auf unser Wohlbefinden. Es wird ein maßgeschneidertes Konzept zur betrieblichen Gesundheitsförderung erarbeitet und durch verschiedene Vorträge und Leistungskategorien ein gesünderer Lebensstil realisiert.

GESUNDHEITSFÖRDERUNG

Es gibt viele Möglichkeiten die Gesundheit zu bewahren, zu stärken und wiederherzustellen. Das Bewusstsein darüber, welche Einflüsse z.B. die Ernährung, der Umgang mit Stress, Bewegung und Erholungsphasen auf den Körper haben, ist der Schlüssel zum optimalen Wohlbefinden. Das Berufsleben fordert heute mehr denn je, außerordentliches Engagement und das Einbringen der persönlichen Ressourcen jedes Einzelnen. Viele Führungskräfte sowie Mitarbeiter stellen sich der Herausforderung allen Rollen ihres Lebens gerecht zu werden und Höchstleistungen abzurufen. Wie jeder von uns weiß, ist das ein Balanceakt der höchste Aufmerksamkeit erfordert, um auch in allen anderen Lebensbereichen glücklich zu sein. Denn je zufriedener wir sind, umso erfolgreicher sind wir letztlich auch im Berufsleben.

Dessen ist man sich auch bei OKW Gehäusesysteme bewusst und startet nun ein vielfältiges Programm zur innerbetrieblichen Gesundheitsförderung. Hierzu wurde mit Stephanie Glaser (Dipl.-Ernährungsberaterin) und Herrn Sven Glaser (Personal-

Trainer) professionelle Hilfe ins Haus geholt. Das Gesundheitsprogramm beinhaltet jeweils einen Vortrag pro Monat sowie Bewegungseinheiten in 3 unterschiedlichen Leistungskategorien. Die erste Veranstaltung informierte über „Die Basis der gesunden Ernährung und der Schlüssel für einen aktiven Stoffwechsel“. Weitere Themen in den nächsten Monaten sind:

- Steigerung der körperlichen und geistigen Leistungsfähigkeit.
- Maßnahmen für eine gesunde Lebensführung unter Stress.
- Optimale Nahrung und Regeneration für Knochen und Gelenke. Wie Sie sich vor Arthrose und Osteoporose schützen.
- Der Darm ist das Tor zur Gesundheit. Wie Sie eine gute Verdauung und eine optimale Nährstoffverwertung erreichen.
- Allergien und Unverträglichkeiten besänftigen – Immunsystem stärken.
- Erhalt und Verbesserung der Herzgesundheit.



„MOST EFFICIENT ELECTRIC VEHICLE.“ STUDENTENPROJEKT GELINGT WELT- REKORD.



SPONSORING

Das Team TUfast Eco von der TU München besteht aus 26 Studenten diverser Fachrichtungen, die sich zum Ziel gesetzt haben, energieeffiziente Fahrzeuge zu entwickeln. Dabei werden alternative Antriebskonzepte wie Solar, Biotreibstoff, Wasserstoff und Elektro miteinander verglichen, um den besten Ersatz für fossile Brennstoffe zu finden. Seit nun mehr als 5 Jahren konstruiert und fertigt das Team jährlich einen neuen Prototypen. Durch kontinuierliche Anpassung wird das Konzept weiter optimiert. Die Erfahrungen aus allen bisherigen Fahrzeugen fließen ins neu konzipierte Fahrzeug mit ein. So erreichten sie im Mai 2015 erstmals mit ihrem eLi15 die ersten Plätze in der Prototypen-Klasse beim Shell Eco-marathon Europa sowie der in Frankreich stattfindenden EducEco Challenge.

Der Renneinsatz ist eine extreme Belastung an alle eingesetzten Materialien und Geräte. Die Anforderungen an unser Gehäuse waren: ein geringes Gewicht, dicht bis IP66, nicht flammbar und robust. Entschieden hat man sich für die OKW SMART-BOX aus

PC+ASA. Die darin verbaute Elektronik misst die verbrauchte Energie, regelt die Spannung, überwacht die Temperatur und speichert die Telemetrie des Autos. Mit Blick auf Energieeffizienz setzt das Fahrzeug auf konsequenten Leichtbau aus carbonfaser-verstärktem Kunststoff (CFK). Dies ermöglicht ein Gesamtgewicht von 26 kg. Als Kraftübertragung dient ein Kettenantrieb mit Freilauf, der die Verluste durch Rollreibung deutlich reduziert. Wegen Regeländerungen zur Saison 2016 ist die bereits eingesetzte Solareinspeisung nicht mehr erlaubt. Entsprechend wird auf eine höhere Effizienz und Zuverlässigkeit des Elektromotors gesetzt, um trotzdem eine gute Reichweite zu erzielen.

Mit dem eLi15 erreichte das Team im Juli 2016 einen neuen Weltrekord und erhielt von Guinness World Records den Titel „Most efficient electric vehicle“. Auf einer Distanz von 100 km verbraucht das Fahrzeug nur 81,16 Wattstunden Strom. Bei einem Liter Benzin wären das rund 11.000 km.

OKW gratuliert!



SMART BOX – Gerundete Flächen vermitteln eine angenehm smarte Erscheinung und unterstreichen so die repräsentativen Qualitäten der Gehäusereihe.

DIE NÄCHSTE
AUSGABE
ERSCHEINT IM
OKT./NOV.
2017

IMPRESSUM

Herausgeber
Odenwälder Kunststoffwerke
Gehäusesysteme GmbH
Friedrich-List-Str. 3
D-74722 Buchen

+49 (0) 62 81 404-00
+49 (0) 62 81 404-144
Info@okw.com
www.okw.com

Geschäftsführer
Dipl.-Vw. Martin Knörzer

Ausgabe 01/2017 (Juni 2017)

Redaktion
Lisa Binninger
Josef Both


Grafik
Lisa Binninger
polyform industriedesign
Martin Nußberger
D-80335 München

Druck
Laub GmbH & Co. KG
D-74834 Elztal-Dallau

Alle verwendeten Fotos, Grafiken, Texte und sonstigen Bestandteile dieses Kundenmagazins INSIDE unterliegen dem Copyright der Odenwälder Kunststoffwerke Gehäusesysteme GmbH (kurz: OKW Gehäusesysteme) und sind deren Eigentum.

Die gewerbliche Verwendung von Inhalten jeglicher Art bedarf der vorherigen Zustimmung der OKW Gehäusesysteme.



 OKW Gehäusesysteme GmbH

 @OKWGehaeuse

 OKW Gehäusesysteme GmbH

 OKWgehaeuse