



Highlight dieser Ausgabe:

# SMART-TERMINAL

Aluminium-Profilgehäuse für  
anspruchsvolle Steuerzentren



## IMPRESSUM

### Magazin

INSIDE – die OKW-Kundenzeitschrift

### Herausgeber

Odenwälder Kunststoffwerke Gehäusesysteme GmbH  
Friedrich-List-Str. 3, D-74722 Buchen  
Tel. +49 (0) 62 81 404-00  
Fax +49 (0) 62 81 404-144  
E-Mail [Info@okw.com](mailto:Info@okw.com)  
Web [www.okw.com](http://www.okw.com)

### Geschäftsführer

Dipl.-Vw. Martin Knörzer

### Redaktion

Lisa Binninger, Josef Both, Kay Hirmer

### Grafik

Lisa Binninger, Kay Hirmer

### Druck

Laub GmbH & Co. KG, D-74834 Elztal-Dallau

### Grafiken & Fotos

Odenwälder Kunststoffwerke Gehäusesysteme GmbH,  
Fotostudio Respondek, D-74722 Buchen,  
[fotolia](http://fotolia.com)

### Ausgabe

01/2018 (Juni 2018)

Nachdruck und Vervielfältigung, auch in Auszügen, nur mit Genehmigung des Herausgebers.





# LIEBE LESERINNEN UND LESER

In der heutigen Ausgabe des Kundenmagazins INSIDE befassen wir uns u.a. mit dem Thema „Hochwertige und moderne Aluminiumgehäuse“.

Das OKW Aluminiumgehäuse-Programm schützt Ihre Elektronik zuverlässig, dabei vereinen die Gehäuse Funktionalität und Design in optimaler Weise. Sie punkten mit einer außergewöhnlichen Stabilität und Wärmeableitung sowie einer hochwertigen Anmutung durch mattes Eloxal in Kombination mit formschönen Kunststoffteilen. Einsatz finden die Gehäuse in der Netzwerktechnik, Kommunikation, Gebäudetechnik, Medizin- und Labortechnik, in Healthcare, im Maschinen- und Anlagenbau u.v.m.

In diesem Zuge möchten wir Ihnen unser neues Aluminium-Profilgehäuse SMART-TERMINAL vorstellen. Optisch ansprechend, viel Platz für großvolumige Einbauten, eine Vielzahl technischer Vorteile, individuelle Längen der Aluminiumprofile und kreative Gestaltungsmöglichkeiten machen das SMART-TERMINAL zum Highlight unter den Displaygehäusen für „härtere Beanspruchungen“. Überzeugen Sie sich selbst auf den nachfolgenden Seiten.

Viel Spaß beim Lesen wünscht Ihnen



Dipl.-Vw. Martin Knörzer  
Geschäftsführer



# INHALTSVERZEICHNIS



## Das neue Alu-Profilgehäuse SMART-TERMINAL

# 6-11

Die neuen Gehäuse sind als Kompletterversionen in den Profillängen 160, 200 und 240 mm (mit einheitlicher Breite und Höhe) erhältlich. Passendes Zubehör ermöglicht eine flexible Anwendungsvielfalt als Tisch- oder Wandversion.

## Kunststoff und Aluminium vereint

OKW Aluminium-Profilgehäuse kommen besonders als hochwertige Gehäuselösungen für anspruchsvolle Anwendungen zum Einsatz.



## KUNDENAPPLIKATIONEN

- Funknetzwerk Access Point
- Smart TAG
- Mobiles Diagnosegerät für CAN- und CAN-FD-Busse
- Robuster UHF Reader
- MPI-Adapter
- Industrial Router

# 22-27

## PRODUKTERGÄNZUNGEN

EVOTEC – Neue Gehäusegröße EVOTEC 100  
WANDHALTER-SET – Für EVOTEC Größen 200 und 250

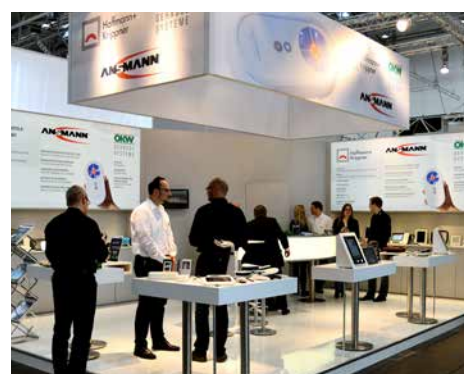


12-17

## Schwerpunkt: Industrie 4.0

Die technische Grundlage für Industrie 4.0 sind intelligente und digital vernetzte Systeme. Damit soll eine weitgehend selbstorganisierte Produktion möglich werden.

18-21

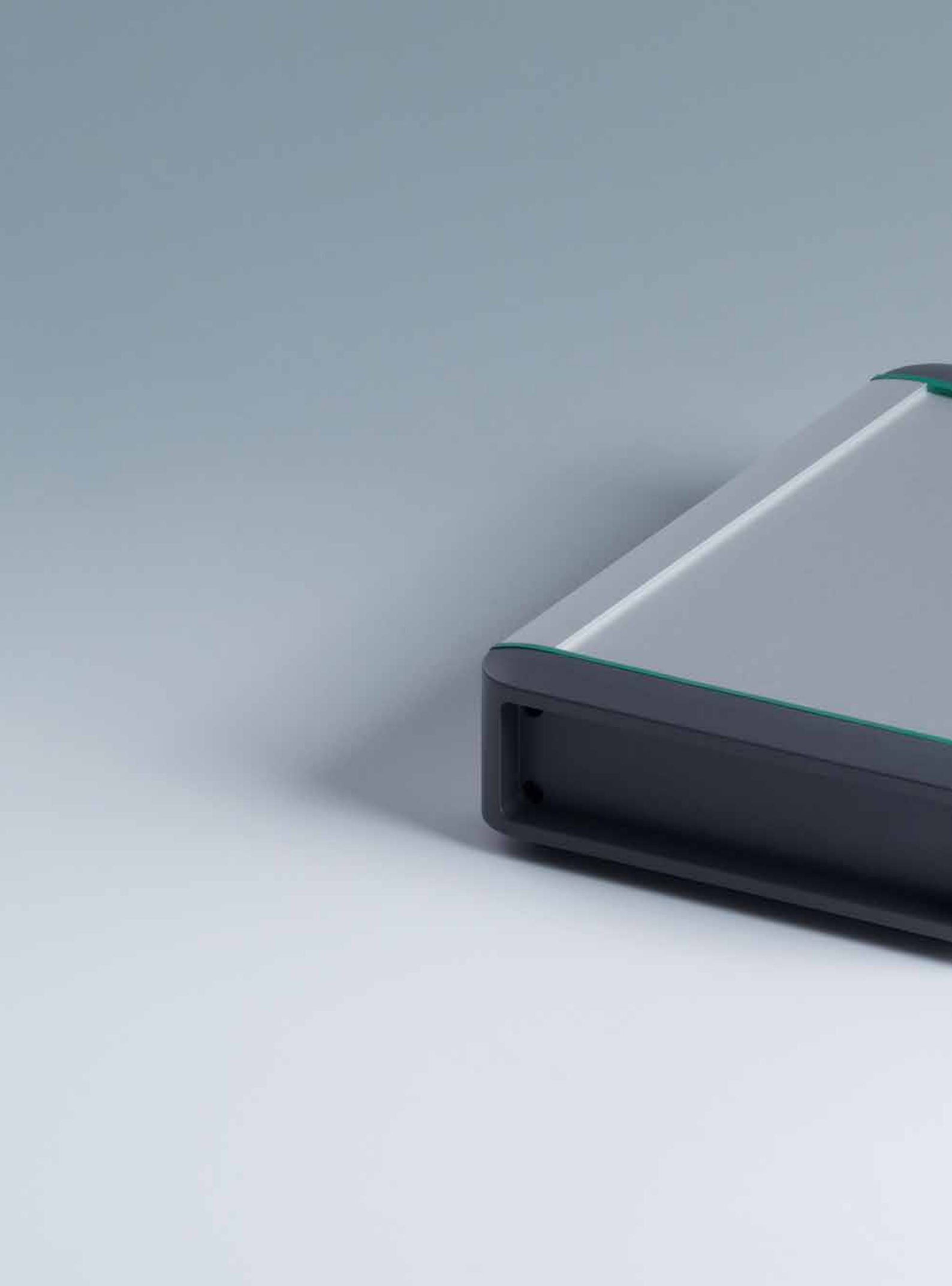


28-29

## ALLGEMEINES

- SYNERGY nun patentrechtlich geschützt
- Bau eines neuen Bürogebäudes
- Messehinweise 2018

30-31









# SMART-TERMINAL

Aluminiumprofil-Gehäuse kommen in den verschiedensten Branchen zum Einsatz. Sie besitzen durch ihre Gehäusekonstruktion zahlreiche positive Eigenschaften wie Langlebigkeit, Stabilität, Wärmeableitung und elektrische Leitfähigkeit. Mit dem neuen SMART-TERMINAL bietet OKW Gehäusesysteme ein elegantes, flexibles und robustes Alu-Profilgehäuse im Standardproduktprogramm an. Ein einheitlicher Profilquerschnitt mit variabler Längengestaltung sowie passendes Zubehör ermöglichen eine flexible Anwendungsvielfalt als Tisch-, Pult- oder Wandgehäuse.

Autor: Josef Both, Entwicklung/Konstruktion bei OKW Gehäusesysteme



Die Gehäuserreihe SMART-TERMINAL ist aus einem robusten Gehäusekörper aus eloxiertem und gestrahltem Aluminium gefertigt. Die Gehäuse bestehen aus einem C-förmigen Basisprofil, einem Bodenprofil sowie Abschlusskappen. Das gewählte Material des Grundkörpers macht das SMART-TERMINAL besonders kratz- und schlagfest. Zusätzlich bietet es eine optimale Wärmeableitung. Das Oberteil hat eine vertieft liegende Fläche zum Schutz von Folientastaturen/Dekorfolien und seitliche Schnittstellenflächen. Bedienelemente, Schalter oder Displays finden ausreichend Platz. Zur Sicherstellung der Dichtigkeit des Gehäuses wird dieses von unten verschlossen, das flache Bodenprofil mit 6 Torx-Edelstahlschrauben fixiert.

## Robustheit und Eleganz

Auch für einen Schutz gegen Spitzwasser und Staub ist gesorgt. Das Montage-Set enthält neben den Schrauben auch eine Rundschnur-Dichtung sowie Dichtringe. An den offenen Profilseiten werden die SMART-TERMINALS mit Abdeckkappen aus hochwertigem, UV-beständigem ASA+PC-FR Material in der Farbe lava verschlossen. Diese Konstruktion bietet eine besonders gute Zugänglichkeit bei Montage- und Bestückungsarbeiten. Zu den Abdeckkappen gibt es separate Designdichtungen aus TPV-Material in den Farben vulkan und grün (RAL 6016). Durch die Kunststoffteile sind auch Schnittstellen wie Stecker und Anschlüsse möglich. Sie besitzen eine zurückversetzte Schnittstellenebene und verdecken zusätzlich die Anschlüsse. Alternativ ist eine mechanische Bearbeitung am Aluminiumkörper möglich, der genügend Fläche z.B. für Kabeldurch-





führungen oder für USB Stecker/SD-Karten bietet.

Erhältlich sind die Komplettgehäuse mit einem Profil in der Abmessung (Breite x Höhe) 170 x 50 mm und

## Optimal für Display-/Touch-Lösungen

sind für marktübliche Display- und Touch-Lösungen von 4,3" bis max. 8" ausgelegt. So ist zum Beispiel das SMART-TERMINAL in der Länge 200 mm optimal für eine 7"- Touchlösung konzipiert, da hier noch ein Rand von ca. 15 mm um die Aussparung zum Kleben vorgesehen ist. Das Innere des Gehäuses

in den Profillängen 160 mm, 200 mm und 240 mm. Mit den Abdeckkappen erweitert sich die Länge je Version um jeweils 42mm. Die Größen

verfügt über mehrere Befestigungsmöglichkeiten in 2 Montageebenen. Die Displays und Platinen können wahlweise nach oben bzw. nach unten befestigt werden. Zusätzlich besitzt das Unterteil zwei Nuten für das Anbringen von Zubehör.

Das Gehäuseprogramm wird ergänzt durch optionales Zubehör. Eine optimale Bedienung wird z.B. durch ein Pultaufsteller-Set im Querformat gewährleistet. Dank einer 12°-Neigung lassen sich Daten bequem verarbeiten und auswerten. Das Set enthält zwei Kunststoffwinkel und wird in die vorhandene Nut des Bodenprofils eingeschoben und automatisch durch die Seitenabschlussteile fixiert. Die im Aufsteller-Set beiliegenden, rutschhemmenden Gehäusefüße in schwarz sorgen für eine sichere Anwendung als Tischversion. ➤





Neben der Tischversion kann das SMART-TERMINAL auch als Wandmontage verwendet werden. Oftmals werden Gerätschaften beispielsweise direkt an Maschinen oder an Eingangsbereichen verbaut.

## Vielfältige Anwendungsmöglichkeiten

Das Gehäuse wird hierzu im Querformat mit dem optionalen Wandhalter-Set, das einen Wandhalter sowie eine Lasche und Anti-Rutsch-Puffer enthält, montiert. Der Wandhalter kann direkt an die Wand oder Maschinenfront geschraubt werden. Die Anti-Rutsch-Puffer, die das Verschieben des Gehäuses zur Seite hin verhindern, werden anschließend angeklebt. Das SMART-TERMINAL wird am Wandhalter angebracht, die Lasche an der unteren Gehäuserückseite mittig eingehakt und mit einer Schraube gesichert. Nun ist das Gehäuse fixiert

und hängt flach an der Wand bzw. Maschinenfront.

Alternativ zu den Abdeckkappen aus Kunststoff sind Aluplatten für den seitlichen Abschluss erhältlich. Mit 4 Schrauben wird die Platte an den Gehäusekörper montiert, bei dieser Variante erweitern sich die drei Profillängen um jeweils 4 mm (mit Abdeckkappen aus Kunststoff 42 mm). Mit einem verfügbaren Vierkantmuttern-Set lassen sich Leiter- und Montageplatten mit M3-Schrauben am Bodenprofil befestigen. Die Vierkantmuttern können innerhalb von vorgesehen T-Nuten frei positioniert werden. Das vorhandene Zubehörprogramm macht das SMART-TERMINAL vielseitig als Tisch-, Pult- oder Wandgehäuse einsetzbar.

- Unterschiedliche Bearbeitungs- und Veredelungstechnologien machen das SMART-TERMINAL zu einem kundenspezifischen Gehäuse. Im haus-eigenen Service-Center können die Gehäuse nach Belieben modifiziert werden, z.B. durch mechanische Bearbeitungen für Schnittstellen,

## Individuelle Veredelung

individuelle Beschriftungen und Bedruckungen oder durch Herstellung und Montage von Digitaldruckfolien. Weitere Individualisierungen sind durch

Designdichtungen und Abdeckkappen in Sonderfarben und kundenspezifische Profillängen möglich.

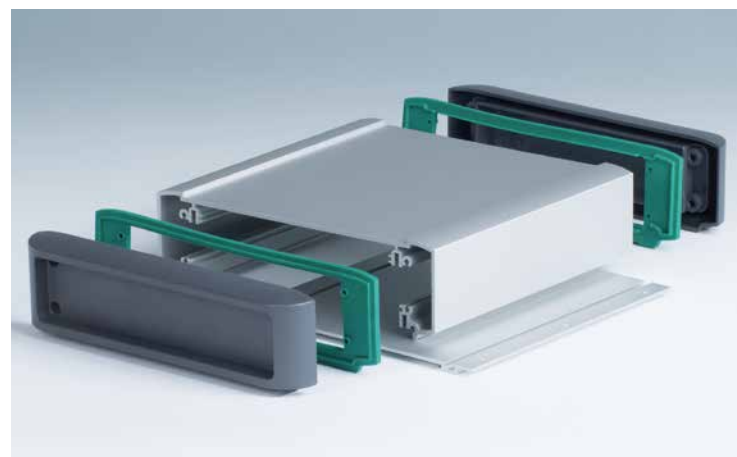
Die robuste Gehäusekonstruktion mit edlem Erscheinungsbild eignet sich für die verschiedensten Einsatzgebiete, besonders in rauerer Umgebungen. Optionales Zubehör, wie das Aufsteller-Set, lässt Daten einfach und bequem eingeben und ablesen. Die SMART-TERMINAL können per Wandhalter als fix installierte Steuerungen an der Wand, an Apparaturen oder Maschinen befestigt oder mobil verwendet werden.

Anwendungsgebiet des SMART-TERMINAL sind u.a. Sicherheits- und Gebäudetechnik, Mess- und Regeltechnik, landwirtschaftliche Fahrzeugtechnik, Baumaschinen, Umwelttechnik, Medizin- und Labortechnik, Embedded Systems.

### Produktvorteile in Kürze:

- 3 Basisgehäuse in den Profil-Längen 160, 200 und 240 mm (Gesamtlänge mit Abdeckkappen + 42 mm), Breite 170 mm, Höhe 50 mm.
- Abdeckkappen in lava (ähnlich anthrazit) aus hochwertigem Kunststoff ASA+PC-FR.
- Designdichtungen aus TPV-Material in vulkan oder grün.
- Vertieftes Bedienfeld zum Einbau und Schutz von Displays, Folientastaturen und Bedienelementen.
- Optionales Zubehör: Wandhalter-Set, Pultaufsteller-Set für ergonomisch günstigen Ablesewinkel von 12°, Vierkantmutter-Set zur Platinebefestigung.
- Individuelle Profil-Längen auf Kundenwunsch.

i





# DER VORTEIL VON PROFILGEHÄUSEN: DIE LÄNGEN SIND VARIABEL







OKW Aluminium-Profilgehäuse kommen besonders als hochwertige Gehäuselösungen für anspruchsvolle Anwendungen zum Einsatz. Wählen Sie das Gehäuse, dessen Design und Größe ganz Ihren speziellen Anforderungen entspricht. Sonderlängen der Aluminiumprofile sind auf Anfrage erhältlich.

Alle Profilgehäuse aus extrudierten Alu-Profilen bieten eine hohe Stabilität und gute Wärmeableitung, sowie eine hochwertige Anmutung durch mattes Eloxal in Kombination mit formschönen Abschlussteilen aus Kunststoff.

Bereits im Standard überzeugen unsere Gehäuse durch Kompatibilität. Abhängig vom Gehäusetyyp gibt es Befestigungsmöglichkeiten für Displays, Leiterkarten und Bauteile, vertieft liegende Flächen zum Schutz von Folientastaturen und Etiketten sowie zurückversetzte Flächen für den Einbau von Schnittstellen, etc. Ein breites Zubehörprogramm bietet Ihnen die Möglichkeit, die Gehäuse mit zusätzlichen Funktionen auszustatten.



# KUNSTSTOFF UND ALUMINIUM VEREINT

Das Aluminium-Profilgehäuse SYNERGY vereint die Vorteile von Aluminium und Kunststoff in einem einzigen Gehäusekonzept. Bereits mit einem Designpreis ausgezeichnet, liefert das elegante Gehäuseprogramm ein modernes Design durch 4 geometrischen Grundformen – Quadrat, Rechteck, Kreis und Oval.

Autor: Lisa Binninger, Marketing bei OKW Gehäusesysteme



SYNERGY – SQUARE & EDGE



SYNERGY – ROUND & OVAL



Das SYNERGY bietet viel Raum zum Unterbringen von Schnittstellen, besitzt keine Formschrägen und ist durch den 3-teiligen Gehäuseaufbau einfach zu montieren. Das Gehäuse besitzt je ein Ober- und Unterteil inklusive Batteriefachdeckel. Die Kunststoffteile sind aus flammwidrigen Material ASA-PC-FR (UL 94 V-0) in schwarz (RAL 9005). Das Oberteil besitzt eine vertieft liegende Fläche, die zum Schutz

**Elegant  
und robust  
zugleich**

von Dekorfolien oder Folientastaturen geeignet ist. Auch ein Display findet hier genügend Raum. Der Batteriefach-Deckel im Unterteil wird mit lediglich einer Schraube befestigt. Die Öffnung ist für den Einsatz eines Batteriefachs gedacht oder als Zugang für den Innenraum, z.B. für eine Memory Card oder Batterien, die direkt auf der

Platine befestigt sind. Der silber eloxierte Aluminiumkörper ist mit Glasperlen gestrahlt und bietet eine außergewöhnliche Stabilität sowie eine hochwertige Anmutung. Zusammengefügt werden die einzelnen Komponenten mittels 4 Verbindern und Edelstahlschrauben mit Torx-Antrieb.

Ein Vorteil des SYNERGY sind die unterschiedlich geometrischen Grundformen, die das Gehäuse optimal in jede Umgebung integrieren. Es kann zwischen einem Quadrat, Rechteck, Kreis oder Oval gewählt werden. Durch Kombination von drei Größen je Grundform mit je drei Höhen stehen insgesamt 36 Gehäuse zur Verfügung, mit viel Platz für die Elektronik und Bedienelemente. Der konsequente Ausbau der Gehäusefamilie lässt die Geräte perfekt in den gewünschten Bereich

Platine befestigt sind. Der silber eloxierte Aluminiumkörper ist mit Glasperlen gestrahlt und bietet eine außergewöhnliche Stabilität sowie eine hochwertige Anmutung. Zusammengefügt werden die einzelnen Komponenten mittels 4 Verbindern und Edelstahlschrauben mit Torx-Antrieb.

- integrieren und ermöglicht vielseitige Kombinationsmöglichkeiten. Die kleinsten Abmessungen haben SYNERGY SQUARE und ROUND mit einer Länge bzw. Breite von 100 x 100 mm bzw. Ø 100 mm, die größten Endmaße liegen bei 140 x 140 mm bzw. Ø 140 mm. Die größeren Gehäuse, SYNERGY OVAL und EDGE beginnen bei 160 x 160 mm und enden bei 200 x 200 mm. Einsatzgebiete findet das SYNERGY als Tischgehäuse und Wandgehäuse.

Die SYNERGY-Gehäuse lassen sich nach kundenspezifischen Vorgaben modifizieren. Im OKW Service-Center stehen verschiedene Bearbeitungs- und Veredelungstechniken, wie mechanische Bearbeitung von Schnittstellen, Oberflächenveredelung mittels Bedruckung oder Lackierung, EMV-Aluminiumbeschichtung gegen Störeinflüsse von innen und außen, Einbringen von Folientastaturen/Dekorfolien oder auch Konfektion und Montage bereit. Desweiteren können

### Individuelle Veredelung

die Aluminiumprofile in Sonderlängen erworben werden. Für alle Versionen der SYNERGY-Reihe sind kundenspezifische Halterungen auf Anfrage erhältlich. Die neuen Halterungen bestehen aus einem Aluminium-Ring und einer Klebefläche, auf die eine passende Plexiglasplatte befestigt wird. Die Rückseite der Platte kann mit einer Folie beklebt bzw. direkt bedruckt werden.

#### Produktvorteile in Kürze:

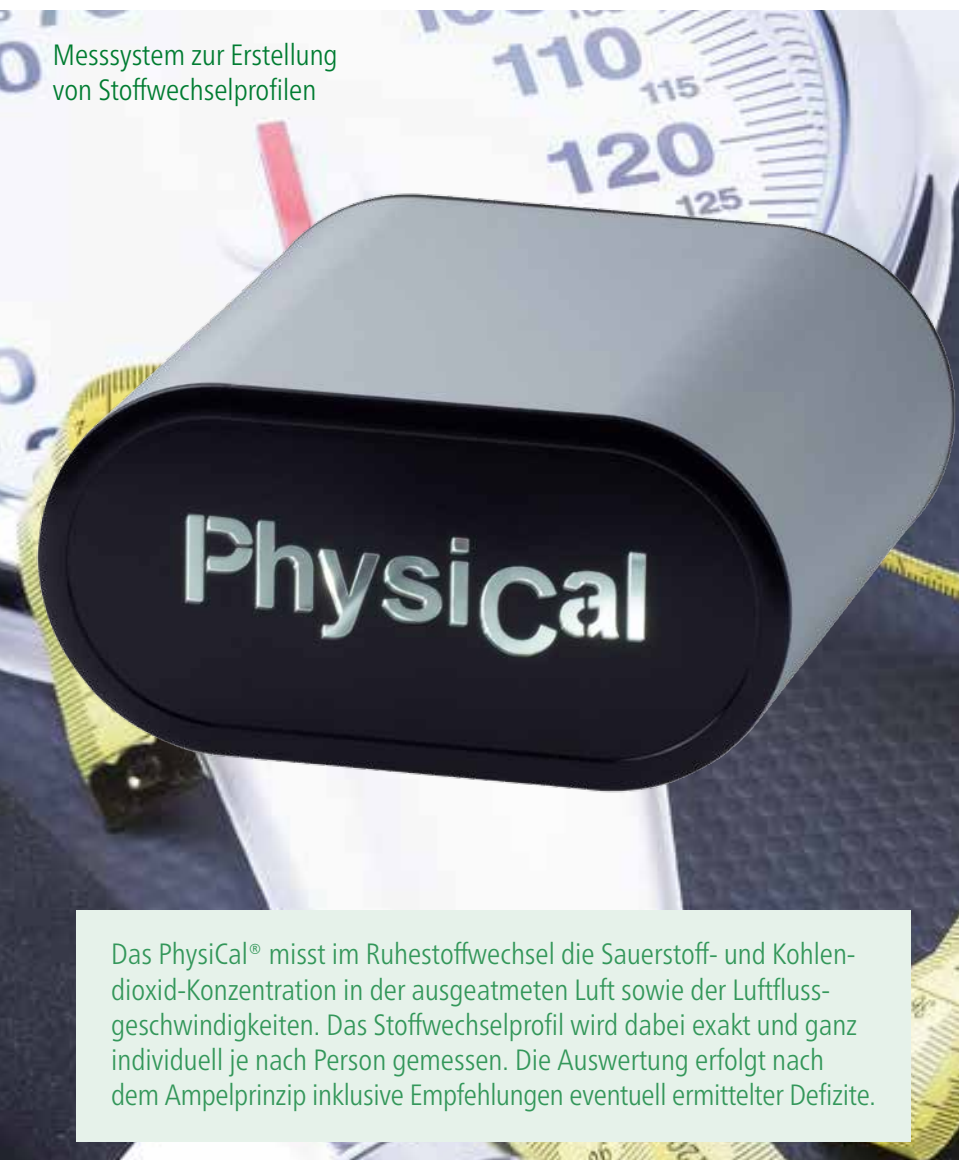
- Modernes Gehäuseprogramm in 4 geometrischen Grundformen – Quadrat, Rechteck, Kreis und Oval.
- 36 Gehäusegrößen mit Platz für die Elektronik und Bedienelemente.
- Farbkombination: Aluminium silber eloxiert / Kunststoffteile schwarz.
- Viel Platz für Schnittstellen, keine Formschrägen, einfache Montage.
- Im Oberteil vertiefte Fläche für Dekorfolien oder Folientastaturen.
- Extender (zur Domerhöhung) und Wandhalter als Zubehör.



# ANWENDUNGEN

Unser Aluminiumgehäuse-Programm umfasst Tisch-/Panelgehäuse, Handgehäuse und Wandgehäuse und eignet sich besonders für den Einsatz in der Netzwerktechnik, Kommunikation, Gebäudetechnik, Medizin- und Labortechnik, in Healthcare, im Maschinen- und Anlagenbau u.v.m.

Messsystem zur Erstellung von Stoffwechselprofilen



Das PhysiCal® misst im Ruhestoffwechsel die Sauerstoff- und Kohlendioxid-Konzentration in der ausgeatmeten Luft sowie der Luftfluss-geschwindigkeiten. Das Stoffwechselprofil wird dabei exakt und ganz individuell je nach Person gemessen. Die Auswertung erfolgt nach dem Ampelprinzip inklusive Empfehlungen eventuell ermittelter Defizite.

Elektromagnetische Impulstherapie mit Infrarot



Das innovative Therapieverfahren erzeugt ein statisches magnetisches Feld, das auf tiefenzellulärer Ebene wirkt. Damit kann in mehreren cm Gewebe- und Knochen therapeutisch vorgegangen werden. Dies führt zur Regeneration und Wiederherstellung der Zellen.





Die intelligente Haussteuerung regelt Tätigkeiten, wie das Herablassen und Hochlassen der Jalousien je nach Sonneneinstrahlung, Wärmeregulierung in den einzelnen Räumen, Öffnen und Schließen von Fenstern, Verschließen von Türen und vieles mehr.

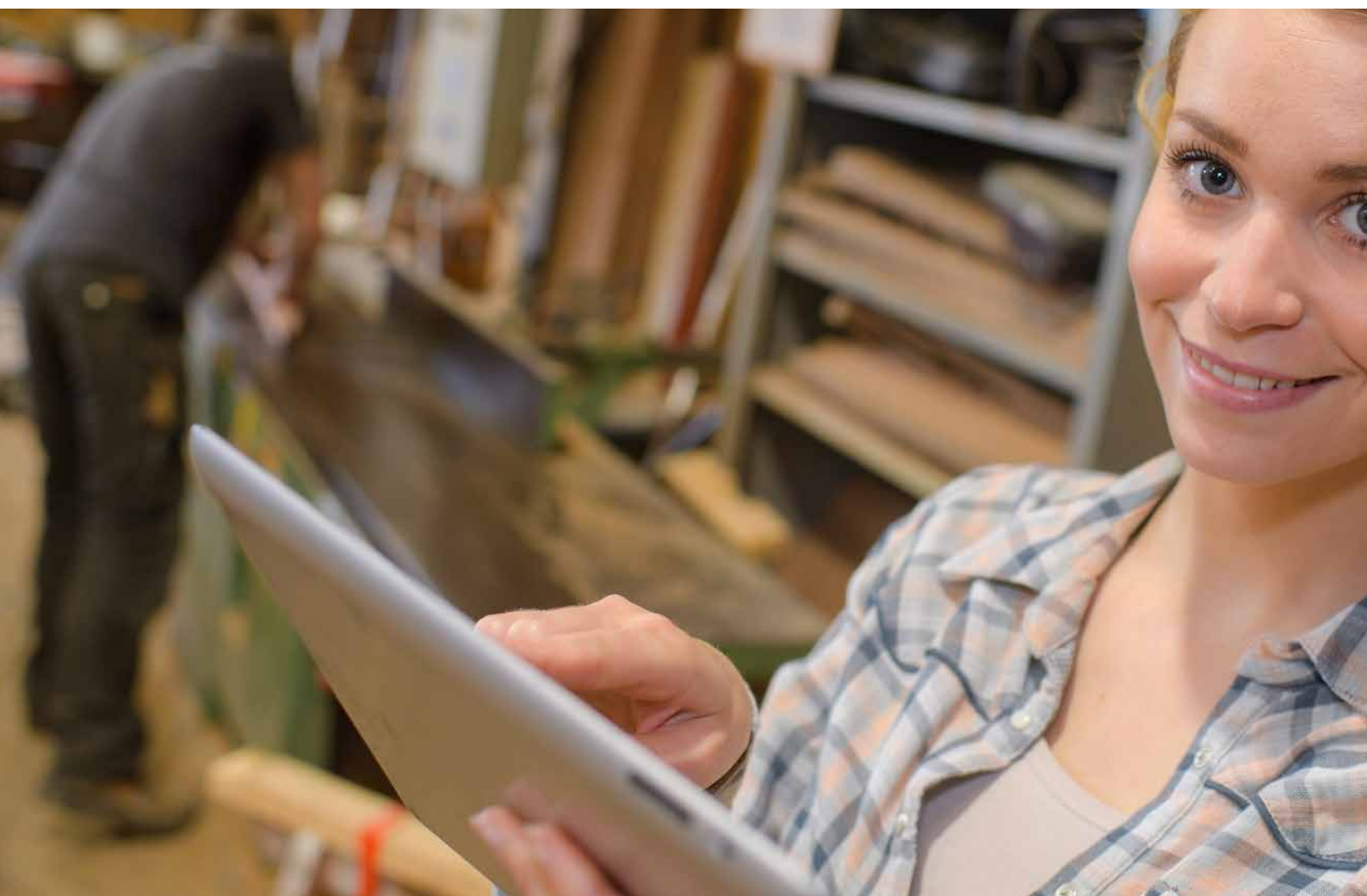
Zugangskontrolle



Alle berechtigten und erfassten Personen erhalten eine Zugangskontrolle in bestimmte Bereiche. Das berührungslose Transponder-System verwendet Schlüsselanhänger, Chips oder Scheckkarten, um den Zugang zu gewähren.

starkes elektro-  
ne wirkt.  
chentiefe  
zum Erhalt,  
ellfunktionen.

# SPECIAL INDUSTRIE 4.0















# VERZÄHNUNG VON PRODUKTION UND MODERNER INFORMATIONEN-/ KOMMUNIKATIONS- TECHNIK

Die schnell zunehmende Digitalisierung von Wirtschaft und Gesellschaft führt zur Industrie 4.0. Menschen, Maschinen, Anlagen, Logistik und Produkte sollen direkt miteinander kommunizieren und kooperieren. Dies erfordert eine enge Verzahnung von Produktions- und Logistikprozessen zwischen Unternehmen, um die Produktion noch effektiver und flexibler zu gestalten.

Die entstehenden Wertschöpfungsketten umfassen alle Phasen des Produktlebenszyklus - von der Idee, zur Entwicklung, Fertigung, Nutzung und Wartung bis hin zum Recycling. Kundenwünsche werden von der Produktidee bis zur Dienstleistung mitgedacht.

Die Vernetzung der Unternehmen ermöglicht es, nicht nur einen Produktionsschritt, sondern die gesamte Wertschöpfungskette zu optimieren. Wenn alle Informationen in Echtzeit verfügbar sind, kann ein Unternehmen z.B. frühzeitig auf die Verfügbarkeit bestimmter Rohstoffe reagieren. Die Produktionsprozesse werden unternehmensübergreifend so gesteuert, dass sie Ressourcen und Energie sparen.

Insgesamt kann die Wirtschaftlichkeit der Produktion gesteigert, die Wettbewerbsfähigkeit der Industrie in Deutschland gestärkt und die Flexibilität der Produktion erhöht werden.

Quelle: Bundesministerium für Wirtschaft und Energie,  
[www.bmwi.de/Navigation](http://www.bmwi.de/Navigation)



# FUNKNETZWERK ACCESS POINT

Auf der Feldebene ermöglicht das sWave.NET-Funknetzwerk die variable Kommunikation zwischen Funkschaltgeräten und Access Points, die ähnlich wie ein Router arbeiten. Sie empfangen die Signale der Funkschaltgeräte, bündeln und senden sie, z.B. per Ethernet oder WiFi an einen oder mehrere Applikationsserver. Die Access Points werden verteilt, im Sendebereich installiert und kommunizieren mit den Funkschaltgeräten.

Pro Access Point können rund 100 Funkschalter verwaltet werden. Wenn mehr Funksensoren im Funkbereich eines sWave.NET Access Points gebraucht werden, können weitere Access Points im System angemeldet werden. Setzt ein Schaltgerät eine Meldung ab, folgt es einer festgelegten Reihenfolge von Access Points. Scheitert das Senden an den ersten Zugangspunkt, wird der zweite Access Point adressiert usw. Dies gewährleistet eine hohe Übertragungssicherheit.

Bei der Gehäusewahl fiel die Entscheidung auf das Aluminium-Profilgehäuse SYNERGY EDGE. Entsprechend den Anforderungen wurden die Gehäuse nachträglich für Schnittstellen mechanisch bearbeitet und bedruckt.

## .steute

steute Schaltgeräte GmbH & Co. KG  
Brückenstr. 91  
D-32584 Löhne  
Telefon +49 (0) 57 31 745-0  
E-Mail [info@steute.com](mailto:info@steute.com)  
[www.steute.de](http://www.steute.de)





# SMART TAG

Der conbee Smart TAG basiert auf der Bluetooth-4.x-Spezifikation- mit einer Reichweite von bis zu 150 m. Der voll konfigurierbare TAG verfügt über eine Authentifizierungs-Funktion via Out-Of-Band- oder SecureSimple-Pairing, ist fälschungssicher und hat einen Bewegungssensor, der in der Lage ist, Manipulationsversuche zu erkennen. Dabei werden in dynamisch anpassbaren Sendeintervallen Statusdaten in Advertisement-Paketen übermittelt, welche Auskunft über das zu trackende Objekt geben. Der intelligente TAG meldet zyklisch seine Identifikationsnummer, Temperatur- und Bewegungsdaten sowie Batteriestatus und optional Position.

Das Einsatzspektrum ist branchenübergreifend: Bau-, Land- und Forstwirtschaft, Gebäude- und Industrieautomation, Facility Management, Medical Care, Logistik und Lagerung, Telematik etc. Der TAG eignet sich für I-Beacon-Anwendungen, Zugangs- und Anwesenheitsüberwachungen, Indoor- und

Outdoor-Ortung, Inventarisierung, Location-based-Marketing-Szenarien und vieles mehr.

Im MINITEC Gehäuse von OKW lässt sich der conbee Smart TAG bequem am Schlüsselbund tragen oder am zu trackenden Gegenstand anbringen. Ferner stehen unterschiedliche Farbvarianten zur Verfügung, je nach Applikationsanforderung.



conbee GmbH  
Am Kappengraben 18  
D-61273 Wehrheim  
Tel. +49 (0) 6081-46 49-100  
E-Mail [info@conbee.eu](mailto:info@conbee.eu)  
[www.conbee.eu](http://www.conbee.eu)





# MOBILES DIAGNOSEGERÄT FÜR CAN- UND CAN-FD-BUSSE

Das PCAN-Diag FD ist ein Handheld-Gerät zur Diagnose der Kommunikation auf einem CAN-Bus. Diagnosemöglichkeiten bestehen sowohl auf der Protokollebene mit der Auswertung von CAN-2.0- und CAN-FD-Nachrichten als auch auf der physikalischen Ebene mit Hilfe einer Oszilloskopfunktion und weiterer Messfunktionen für Spannung und Widerstand. Die Oszilloskopfunktion dient der qualitativen Beurteilung des Signalverlaufs auf dem CAN-Bus. Zwei unabhängige Messkanäle tasten mit bis zu 100 MHz die beiden Leitungen CAN-High und CAN-Low ab. Anhand des Signalverlaufs dekodiert das PCAN-Diag FD CAN-Frames und stellt deren Bestandteile im graphischen Verlauf dar.

Auf der Protokollebene wird der eingehende CAN-Verkehr in Listenform dargestellt, optional in symbolischer Form für eine bessere Interpretierbarkeit. Für eine spätere Analyse ist ein Tracer zum Aufzeichnen des CAN-Verkehrs enthalten. Ausgehend können

einzelne CAN-Nachrichten oder auch ganze Abfolgen von CAN-Nachrichten auf den angeschlossenen CAN-Bus gesendet werden, zum Beispiel zum Abfragen von Diagnosedaten. Aufgezeichnete CAN-Traces lassen sich ebenfalls wiedergeben.

Das Diagnosegerät wurde mit dem DATEC-COMPACT inklusive Ladestation verwirklicht.



PEAK-System Technik GmbH  
Otto-Röhm-Straße 69  
D-64293 Darmstadt  
Telefon +49 (0) 6151 8173-20  
E-Mail [info@peak-system.com](mailto:info@peak-system.com)  
[www.peak-system.com](http://www.peak-system.com)



# ROBUSTER UHF READER

Der RFID Reader für den passiven ultrahochfrequenten Funkbereich (UHF) erzeugt ein Energiefeld aus elektromagnetischen Wellen. Sobald ein passiver UHF-Transponder in das Energiefeld gelangt, sendet er seinen Speicherinhalt an den entsprechenden RFID Reader. Zu den unterstützten Betriebssystemen zählen Windows, Linux und Mac OS. Der Reader besitzt eine integrierte, zirkuläre Antennenstruktur sowie ultrahelle und frei konfigurierbare LEDs. Die innen-liegende Elektronik ist gegen Strahlwasser geschützt. Mögliche Anwendungsgebiete sind der Logistikbereich, die Datenerfassung am Arbeitsplatz oder im industriellen Umfeld, Zugangskontrollen etc.

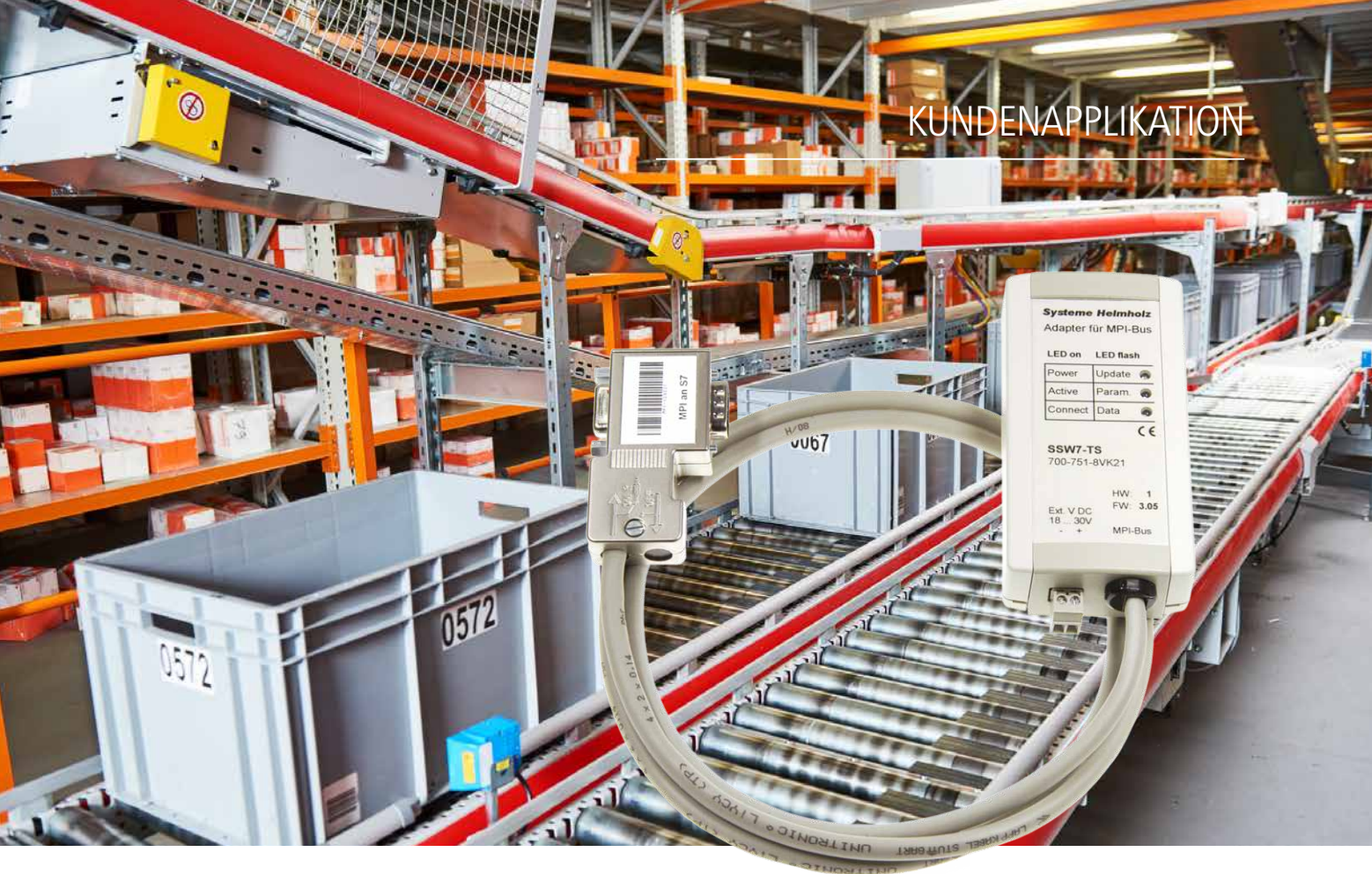
Vorteile eines UHF Readers sind die besonders hohe Reichweite und die Fähigkeit, mehrere Transponder gleichzeitig zu lesen. Die UHF-Auswerteeinheit steuert den Datenaustausch zu den RFID-Antennen bzw. zur Sensor-/Aktuator-Ebene, kommuniziert mit der übergeordneten Steuerungsebene und ermöglicht die Gerätekonfiguration.

Das dafür eingesetzte Gehäuse SNAPTEC zeichnet sich durch eine rationelle Montage mittels innovativer Rasttechnik aus. Das hohe Unterteil gewährleistet eine maximale Fläche für die vorhandene Kabelverschraubung. Die Gehäuse besitzen die hohe Schutzart IP 65 dank integrierter Dichtung im Oberteil.



RF-Embedded GmbH  
Kufsteiner Straße 11  
D-83080 Oberaudorf  
Tel. +49 (0) 8033 302 313-0  
E-Mail [info@rf-embedded.eu](mailto:info@rf-embedded.eu)  
[www.rf-embedded.eu](http://www.rf-embedded.eu)





# MPI-ADAPTER

Der MPI-Adapter ist in unterschiedlichen Ausführungen erhältlich, z.B. als Programmieradapter für den Anschluss eines PCs oder Laptops, für die Umsetzung einer USB-Schnittstelle auf den MPI-Bus oder mit Protokoll-Funktion.

Das Multi Point Interface (MPI) ist eine Schnittstelle bzw. der MPI Bus ist eine proprietäre Schnittstelle von Simatic-S7-Geräten der Firma Siemens und wird für den Anschluss von PGs (Programmiergeräten), OPs (Bediengeräten/Operator Panels) und anderen Simatic S7-Geräten verwendet.

Realisiert wurde der Adapter mit dem Kunststoffgehäuse TOPTEC. Mittels Rasttechnik werden die einzelnen Komponenten der Gehäuseriehe montiert. Die Platinen können dadurch bereits beidseitig mit Schnittstellen, welche über die eigentliche Gehäusebreite hinausragen, bestückt werden. Bisherige Montage der Stecker an die Gehäusewand und das Verbindungskabel mit der Platine entfallen.

Das TOPTEC wurde für den MPI-Adapter für die Schnittstellen mechanisch bearbeitet und auf der Oberseite nach Kundenwunsch bedruckt.

**Helmholz**  
COMPATIBLE WITH YOU

Helmholz GmbH & Co. KG  
Hannberger Weg 2  
D-91091 Grobenseebach  
Telefon +49 (0) 9135 7380-0  
E-Mail [info@helmholz.de](mailto:info@helmholz.de)  
[www.helmholz.de](http://www.helmholz.de)





# INDUSTRIAL ROUTER

Der Industrial Router ermöglicht eine lückenlose Nachverfolgung von Waren per Fernzugriff. Dazu wird der Router stationär an Schlüsselstellen im Unternehmen platziert, von wo aus er die Daten der Smart Tags automatisch ausliest und an einen zentralen Server des Anwenders, z.B. über Bluetooth oder LAN/WLAN, übermittelt.

Sogenannte "Tagfinder" lassen sich je nach Anwendungsgebiet kundenspezifisch einrichten und alarmieren bei unerwünschten Zwischenfällen die Zentrale. Übermittelte Daten können sein: Aktuelle Position, Temperatur, Feuchtigkeit etc. Das Gehäuse ist für den Einsatz in Indoor- und Outdoor-Umgebungen geeignet.

Zum Einsatz für diese Applikation kam das Wandgehäuse NET-BOX. Das flache Design des Gehäuses lässt genügend Spielraum, die Elektronik, kleinere Anzeigen und großvolumige Stecker unterzubringen.

Spannend ist auch der Ansatz auf der Unterseite: Rechts und links erfolgt die Wandbefestigung, dazwischen befindet sich eine Fläche für die Schnittstellen. Ist die Elektronik fertig verdrahtet, werden die Stecker mit einer Blende sauber abgedeckt – alles ohne sichtbare Verschraubung von vorne.



# EVOTEC 100

Mit einer neuen Gehäusegröße 100 wächst die Evotec-Gehäuserreihe von OKW Gehäusesysteme weiter. Das kleine EVOTEC 100 ist für Anwendungen prädestiniert, die ein geringes Einbauvolumen benötigen. Die Gehäuse sind besonders robust und für raue Arbeitsumgebungen geeignet. Mögliche Applikationen sind u.a. in der Mess- und Steuertechnik, Regeltechnik, als GSM Module, für Netzwerke, Medizin- und Labortechnik oder Informationstechnologie.

Die neuen EVOTEC 100 sind mit 2 planen Oberteilen erhältlich, welche sich lediglich in der Höhe unterscheiden. Für noch mehr Einbauvolumen sind die im Standardprogramm vorhandenen EVOTEC 150/200 oder 250 geeignet, Pultversionen ohne/mit vertieft liegender Fläche gibt es in den Größen 200 und 250.

Die Abmessung der EVOTEC 100 betragen (L X B x H) 100 x 62 x 26/31 mm. Die anderen Varianten sind mit folgenden Maßen erhältlich: 150 mit 150 x 93 x 35/45 mm, Ausführung 200 mit 200 x 124 x 45 mm und das EVOTEC 250 mit 250 x 155 x 54 mm. Eine angenehme Konturführung sorgt für ein elegantes Erscheinungsbild.

Alle Versionen sind aus dem hochwertigen Material ASA+PC-FR mit hohem UV-Schutz. Durch optionale Dichtungen erreichen die Gehäuse die Schutzart IP65. Für einen sicheren Stand auf dem Tisch sorgen die im Lieferumfang erhältlichen GummifüÙe. Zusätzliche Modifikationen wie z.B. mechanische Bearbeitung für Schnittstellen, Beschriftung, Lackierung/Sonderfarben und Bedruckung oder EMV-Beschichtung lassen die Gehäuse ganz nach individuellen Anwendungsvorstellungen gestalten.





Für EVOTEC Größen 200 und 250

## WANDHALTER- SET EVOTEC

Mit der neuen Halterung, passend für die Versionen 200/250, lassen sich die Gehäuse nun schnell und einfach an der Wand montieren. Hierbei wird der eine Teil der Halterung an der Rückseite des EVOTEC angebracht. Der „Gegenpart“ wird an die Wand verschraubt. Nun kann man das Gehäuse bequem daran verrasten oder auch wieder lösen. Eine Verschraubung der beiden Wandhalterkomponenten von unten sorgt für mehr Sicherheit und schützt vor unbefugter Abnahme. Anwendungen mit Halterung sind im Bereich der Wearables oder auch drahtlosen Kommunikation (Wireless) denkbar.







Patentrechtlich geschützt

---

# SYNERGY

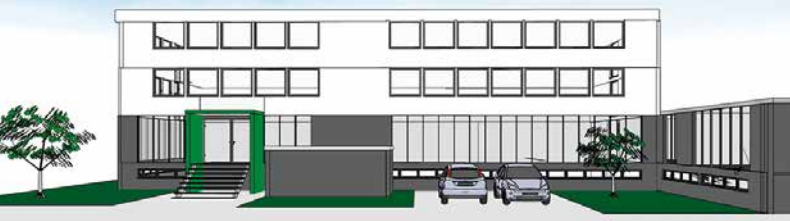
Das deutsche Patent- und Markenamt hat am 16. Januar diesen Jahres der OKW-Gehäuserreihe SYNERGY ein rechtskräftiges Patent erteilt. Die Kombination aus den schwarzen Kunststoffteilen (Ober-/Unterteile) und einem silber eloxierten Aluminiumprofil, welche mittels innovativer Verbindungstechnik gegeneinander verschraubt werden, ist bislang einzigartig am Gehäusemarkt.

Zudem punktet das SYNERGY durch sein puristisches Design in 4 geometrischen Grundformen: rund, oval, quadratisch und rechteckig. Aus diesen Gründen ist der Schutz des geistigen Eigentums für diese moderne Wand- und Tischgehäuserreihe überaus wichtig.

OKW Gehäusesysteme zeigt sich mit dem speziellen Design und der Konstruktion dieser Gehäusegruppe besonders innovativ. Eine einzigartige Kombination aus zeitgemäßer Optik und Funktionalität standen im Vordergrund der Entwicklung.



Im Jahr 2015 erhielt die SYNERGY-Gehäuserreihe durch ihr einzigartiges Design eine Auszeichnung - den renommierten iF product design award.



## Bau eines Bürogebäudes

# Tapetenwechsel für OKW

OKW Gehäusesysteme hat vor kurzem mit dem Bau eines neuen Bürogebäudes begonnen. Hierzu wird ein bislang ungenutzter Industriekomplex in direkter Nachbarschaft kernsaniert.

Seit mehreren Jahren verzeichnet OKW ein stetiges Wachstum. „Wir stoßen mittlerweile an unsere räumlichen Grenzen. Um unseren hohen Standard halten und unsere Kunden optimal bedienen zu können, bedeutet das natürlich: man benötigt mehr Personal, mehr Fläche für den Lager- und den kompletten Fertigungsbereich“, so Geschäftsführer Martin Knörzer.

Im neuen Bürogebäude, welches im Laufe des Jahres 2019 bezogen werden soll, finden alle OKW-Abteilungen über 3 Stockwerke hinweg Ihren Platz

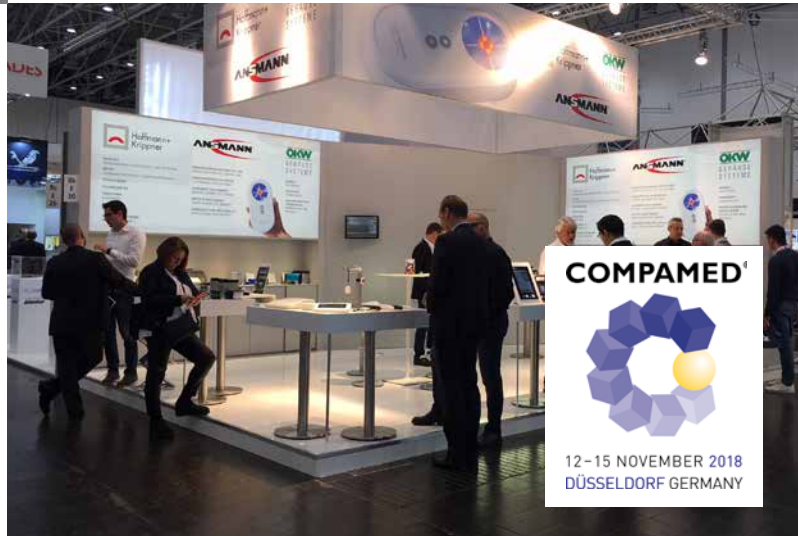
## Messehinweise 2018

# Compamed und electronica

OKW Gehäusesysteme nimmt wieder an den beiden Fachmessen Compamed und electronica teil.

Die Messe Compamed ist die internationale Fachmesse für Komponenten, Vorprodukte und Rohstoffe für die medizinische Fertigung. Vom 12.-15.11.2018 können Sie uns in Düsseldorf auf unserem Gemeinschaftsstand mit Hoffmann+Krippner besuchen.

Die electronica findet vom 13.-16.11.2018 in München statt und ist die Weltleitmesse für Komponenten, Systeme und Anwendungen der Elektronik.



**electronica 2018**

components | systems | applications | solutions  
World's leading trade fair and conference for electronics  
Messe München | November 13-16, 2018 | [electronica.de](http://electronica.de)



# OKW

## GEHÄUSE SYSTEME



Odenwälder Kunststoffwerke  
Gehäusesysteme GmbH  
Friedrich-List-Str. 3  
D-74722 Buchen  
Tel. +49 (0) 62 81 / 404-00  
EMail [Info@okw.com](mailto:Info@okw.com)  
Web [www.okw.com](http://www.okw.com)

