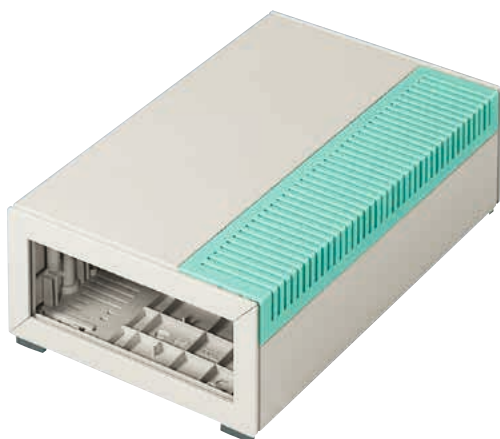




# MONTAGEANLEITUNG

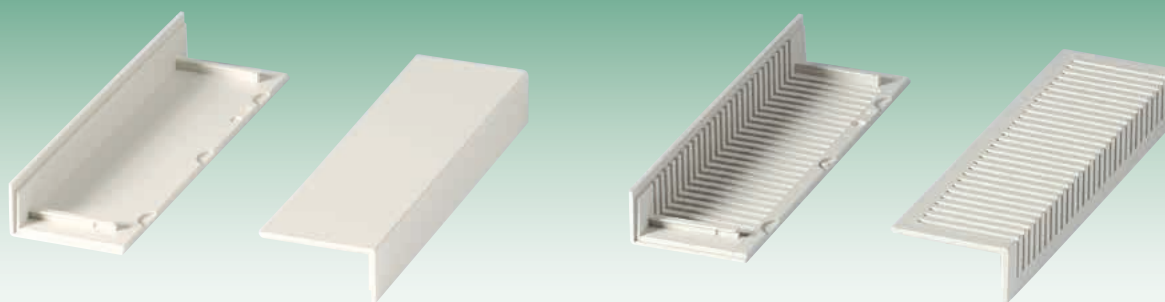
ASSEMBLY INSTRUCTION  
INSTRUCTION DE MONTAGE



# MEDITEC

Montageanleitung / Assembly Instruction / Instruction de montage

BLENDEN / SIDE TRIMS / OBTURATEURS



Aufschiebbarer Blenden,  
wahlweise ohne/mit Lüftung,  
verdecken den Verschraubungsbereich.

Push-on side trims, optionally available  
without/with ventilation, mask the  
screw attachments.

Obturbateurs aux choix sans/avec  
aération, couvrent la zone de visserie.

Einfache Demontage

Easy to disassemble

Facile à démonter

## ① Blende entrasten

Unlock side trim

Débloquer l'obturateur



## ② Blende herausziehen

Pull side trim

Tirer l'obturateur

